



# RT820

## Lector de código de barras 2D de la estación de autobús y metro



El RT820 es un rápido lector de códigos de barras 2D y QR, especialmente diseñado para sistemas de metro y autobús. Cuando elegimos un lector 2D para la estación de autobuses y metro, generalmente consideraríamos:

1. Asegúrese de que los pasajeros puedan leer el código de barras y pasar rápidamente, especialmente cuando el flujo de personas es grande, y evitar largas colas.

Para esto:

En primer lugar, la velocidad de escaneo debe ser lo suficientemente rápida.

En segundo lugar, cuando los usuarios muestran sus códigos de barras desde diferentes ángulos, diferentes distancias, asegúrese de que el código de barras se pueda leer en todo momento.

En tercer lugar, cuando el código de barras se muestra en la pantalla del teléfono del usuario, el tamaño de las pantallas del teléfono sería variado, y debemos asegurar de que el lector de códigos de barras pueda leer el código de barras de todos esos tamaños diferentes de pantallas de teléfonos móviles.

2. Evite fallas tanto como sea posible, reduzca el costo del mantenimiento posterior en la mayor medida posible y facilite el mantenimiento.

Este RT820 tiene en cuenta estos desafíos y destaca en:

- **| Gran ventana de escaneo**

Con una ventana de escaneo grande de 70 cm \* 50 cm, el código de barras se puede ingresar fácilmente en el área visible del lector, para que el lector pueda capturar y leer el código fácilmente. Además, con una pantalla de tamaño pequeño o una pantalla de gran tamaño, el lector puede leer el código desde el teléfono fácilmente.

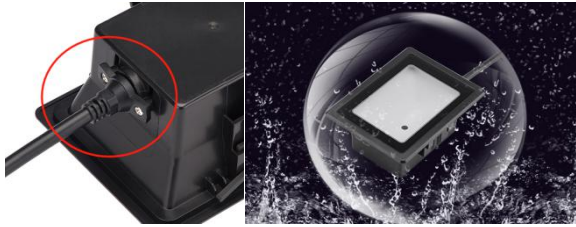
- **| Excelente rendimiento de lectura de códigos de barras**

lee 2D códigos de barras y QR desde 360 grados como desee, 90 ms por escaneo, distancia de lectura de 0 cm a 11 cm.



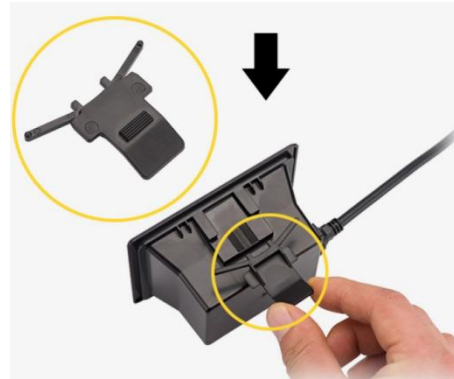
- | **Duradero**

Nivel industrial IP66, estanco al agua y al polvo.



- | **Diseño flexible para una fácil instalación y desmontaje.**

Utilice una hebilla de instalación rápida en ambos lados, no se requieren tornillos. Fácil de instalar y desmontar.



<b>Performance</b>	Image Sensor	640 * 480 CMOS		
	Reading distance	0-11cm		
	Reading speed	30ms per scan		
	Scanning window	70*50mm		
	Symbologies	2D	QR Code, Data Matrix, etc.	
		1D	EAN-8, RSS_14, CODE_39, CODE_93, CODE_128, ITF,CODABAR, inverse code, image code, etc.	
	Scan Mode	Sense mode, detect and read automatically		
	Scan Angle	Roll: 360°, Pitch: ±40°, Skew:±30°		
	Field of View	Horizontal 77°, Vertical60°		
	Min. Symbol Contrast	25%		
<b>Mechanical/ Electric</b>	Interface	RS232; USB-HID (HID-KBW or HID-POS)		
	Dimensions	101.5mm*78.5mm*48mm		
	Weight	156.8g		
	Material	ABS+tempered glass		
	Notification	Buzzer, green/red light		
	Operating Voltage	5V-12V		
	Current	159mA (Typically, 5V)		
<b>Environmental</b>	Operating Temperature	-20°C to 70°C		
	Storage Temperature	-40°C to 80°C		
	Static Protection	EN 61000-4-2		
	Humidity	5% to 95% (non-condensing)		
	Ambient illuminance	0-80000Lux (not direct sunlight)		
	OS	Windows(XP\7\8\10), Linux, Android, Mac		
	Protection class	IP66 water-proof and dust-proof		