

Appariencia



Devolver Encender: Mantenga presionando el interruptor hasta que el dispositivo se encienda.

Apagar: Mantenga presionando el interruptor hasta que el dispositivo muestre el menú (como se muestra en la imagen, seleccione "Apagar").

Apagar la pantalla: Pulse el interruptor que puede realizarlo; o y el aparato se va a apagar la pantalla automáticamente cuando llegue el tiempo configurado.

El tiempo configurado se puede ajustar con la opción: "Ajustes-Pantalla-Sueños".

Despierta: Cuando la pantalla está apagada, pulse el interruptor para encenderla.

①

Instalación de la batería



Nota: Gire el broche para la tapa de batería a cuarto - movimiento de abrir. No se debe con fuerza excesiva.

Inserte la batería en el compartimiento de la batería en el lugar que se muestra en la imagen de la derecha.



③

Operación de la batería

Esta batería del dispositivo es de polímero, la batería y el terminal sólo se pueden cargar con el cargador original que se ofrece por RTscan.

Evite el cortocircuito para la batería.

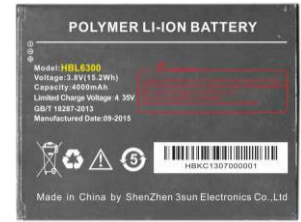
No guarde la batería en ambiente caluroso, húmedo o corrosivo.

No rompa ni agriete la batería.

Se debe guardar la batería que está llena completamente.

No se debe guardar la batería cuando está agotada completamente.

Si el dispositivo está ocioso por largo tiempo, retire la batería del dispositivo.



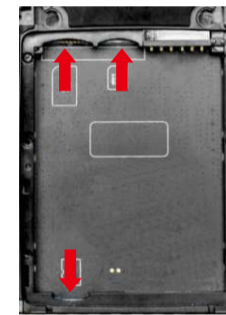
Nota:

1. Si la batería está deforme o tiene una fuga, reemplace la batería inmediatamente.

2. La batería se debe cargar más de 8 horas ante de la primera vez de utilizar.

3. No se debe dejar cargando la batería sin supervisión durante un largo tiempo, especialmente cuando la batería está completamente cargada.

Instalación de tarjetas SIM / TF



1. Gire la pinza principal de la batería en 90 grados, y se puede quitar la tapa de la batería.
2. Inserte la tarjeta SIM o la tarjeta microSD / TF en sus ranuras correspondientes en el compartimiento de la batería.

Nota: Usted debe empujar suavemente la tarjeta SIM / TF hasta la posición correcta y sin utilizar la fuerza excesiva.

⑤



②

Operación de cargar la batería



Adaptador de corriente continua

Cargarlo con el adaptador de CC

Cuando el aparato se cargue con el adaptador de CC, la señal de LED de electricidad se mostrará en rojo, y la señal viré en verde cuando la batería esté llena.



Cable de USB de Datos

Cargar con el cable de USB de datos.

Conecte el dispositivo al PC con el cable de USB.



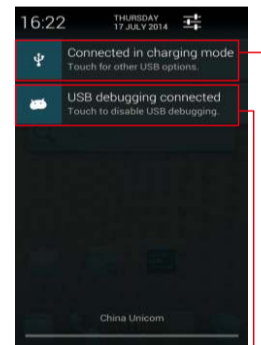
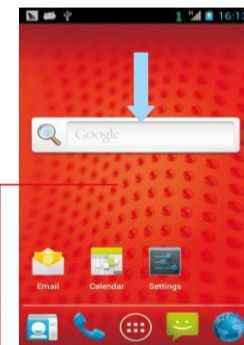
Cuando se empieza de cargar la batería, la P. señal de LED de la base se mostrará en verde. La C. señal de LED viré en verde cuando se ha cargado totalmente.

④

Conectarse con el PC

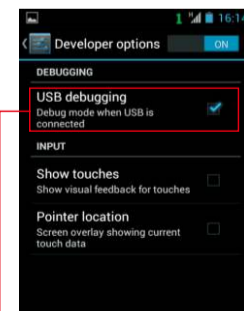
Después de instalar el conductor de android o el asistente del terminal inteligente de Android, el dispositivo se puede conectar con su PC con el cable de USB original.

Cuando el dispositivo esté conectado con su PC, la pantalla irá a mostrar la información como siguiente:

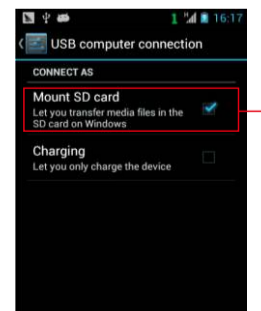


Después de que el dispositivo esté conectado a su PC, puede arrastrar la parte superior de la pantalla hacia abajo, para mostrar las opciones de USB.

Seleccione esta opción para activar / desactivar el dispositivo como el almacenamiento de USB al PC. Elija esta opción para habilitar / deshabilitar la depuración de USB.



Marque esta opción para habilitar la depuración de USB.



Marque esta opción para hacer el dispositivo como el almacenamiento de USB al PC.

Nota: Cuando se habilita el dispositivo como el almacenamiento de USB al PC, las memorias de flash del dispositivo son mapas como una unidad del PC. En este momento, no se puede instalar el APK en el dispositivo. Si quiere cargar algún software o protocolo, entonces por favor lo active en el modo de cargar..

⑥